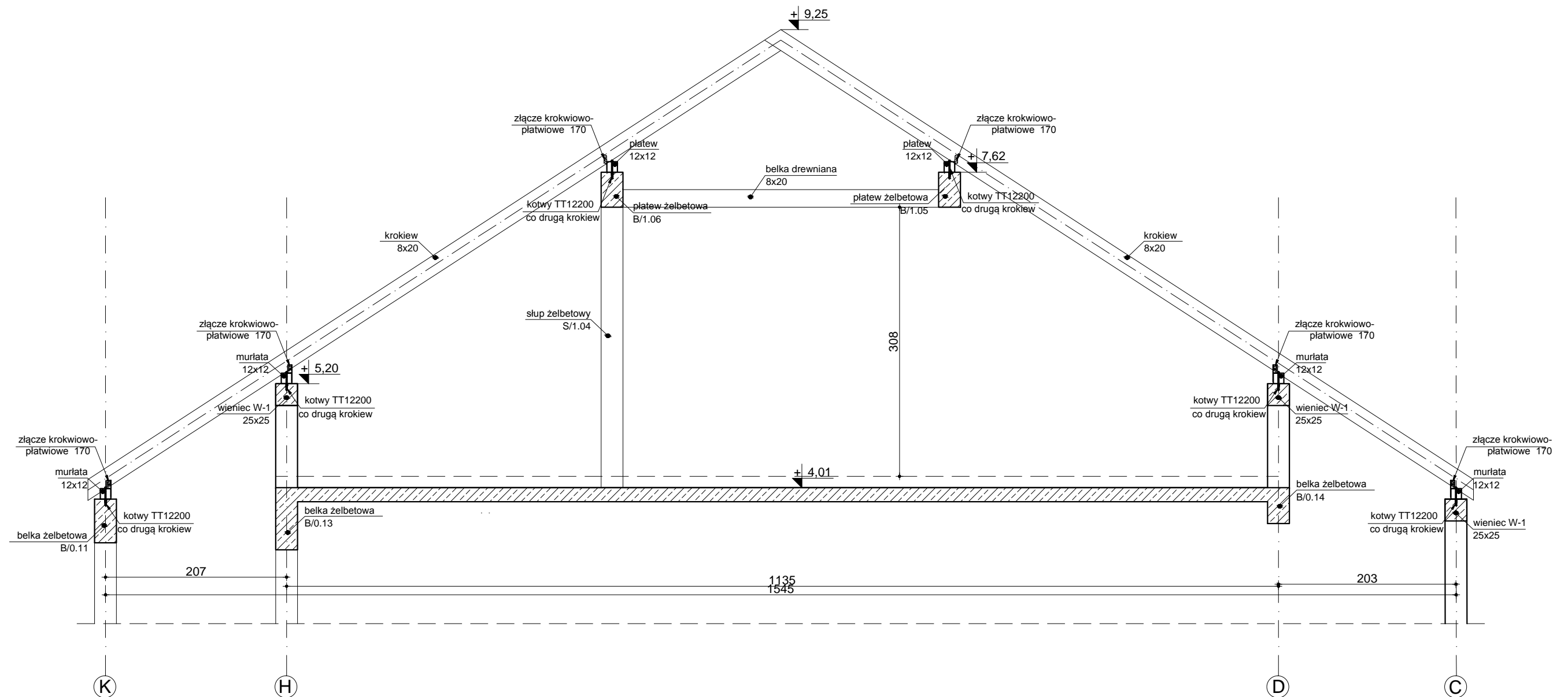



PRZEKRÓJ PRZEZ WIĄZAR "C"
SKALA 1:50



MATERIAŁY:

- KLASA DREWNA - C27
- ŚRODEK DO IMPREGNACJI 3 LUB 4 FUNKCYJNY
- KLASA ŚRUB I ZŁĄCZY - 5.8
- KLASA ELEMENTÓW STAŁOWYCH S355

 <p>RID-kon Wsparcie inwestycji</p>	<p>Adres biura: ul. Mostowa 2/ 1p. 37-700 Przemyśl www.ridkon.pl</p>	<p>INWESTOR:</p>	<p>Gmina Dziadowiec ul. Dworska 62 36-122 Dziadowiec</p>
	<p>OBJEKT: Rozbudowa, przebudowa i nadbudowa istniejącego budynku z garażami, pełniącego funkcję usługową społeczno-kulturalną wraz ze zmianą sposobu użytkowania poddasza z przeznaczeniem na cele użytkowe na dachalkach nr ew. 309, 310, 311, 312 i 858 w miejscowości Kopcie gm. Dziadowiec</p>		
<p>BRANŻA:</p>			<p>KONSTRUKCJA</p>
<p>PRZEDMIOT RYS.:</p>	<p>PRZEKRÓJ PRZEZ WIĄZAR "C"</p>		<p>SKALA: 1:50</p>
<p>PROJEKTANT: mgr inż. Rafał Janowski upr. nr: PDK/0165/POOK/09</p>	<p>OPRACOWANIE: mgr inż. Joanna Ptaszkowska</p>	<p>DATA: GRUDZIEŃ 2015</p>	<p>NR RYS.: PW-K-W4</p>